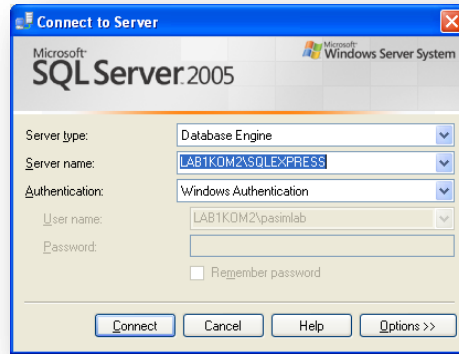


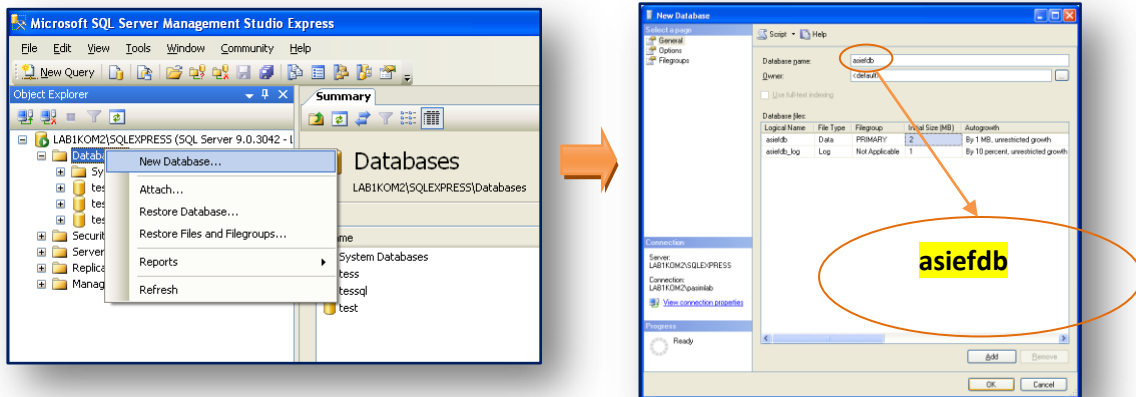
# BAB X

## KONEKSI JAVA - SQL SERVER 2005

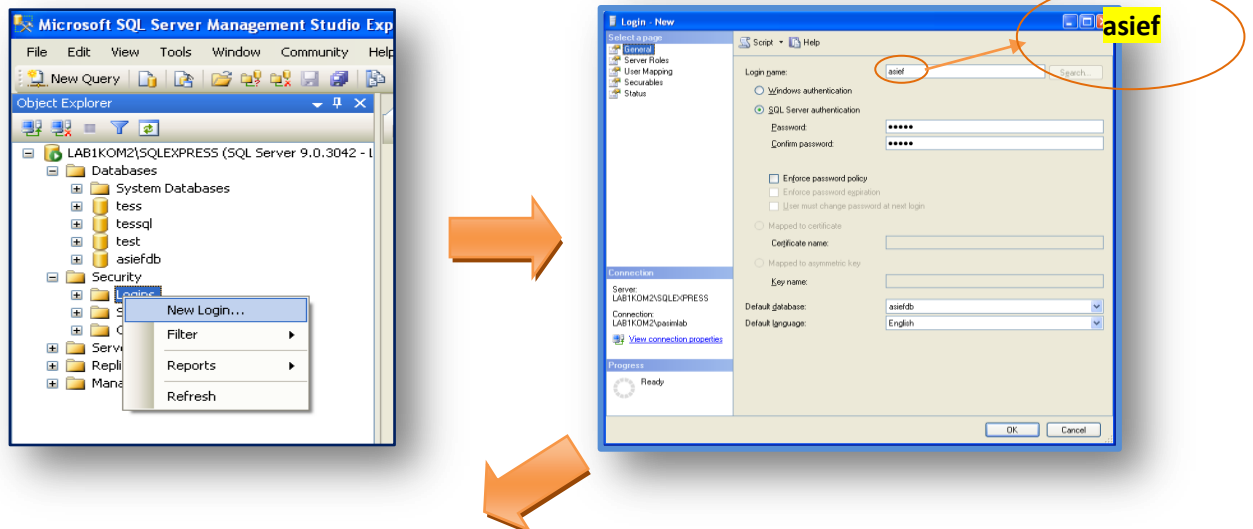
### A. Buka SQL Server

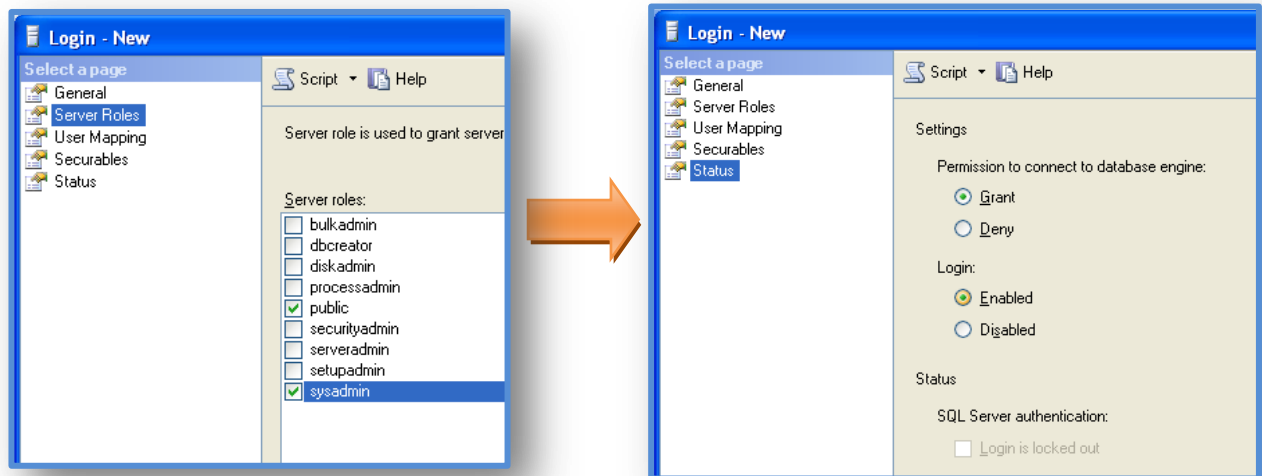


### B. Buat Database Baru



### C. Membuat Login





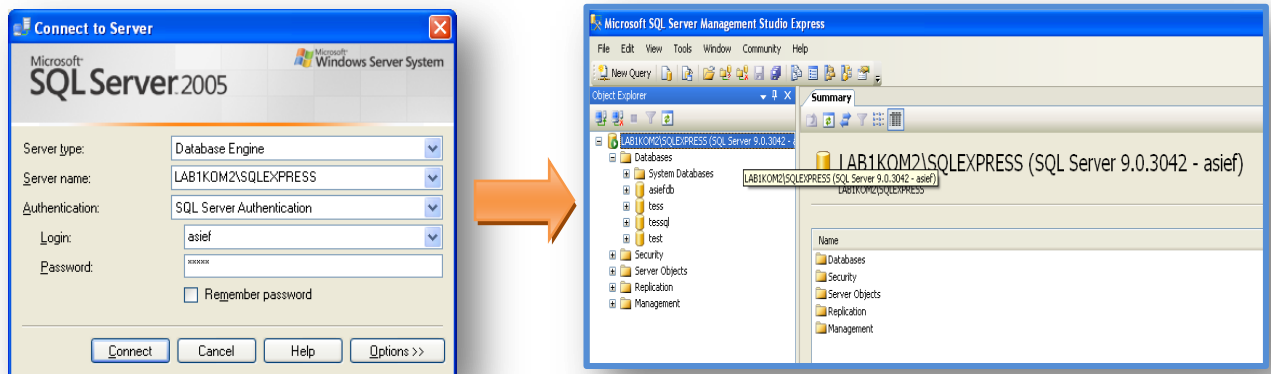
Lalu Klik OK.

Perlu anda ingatnya username = “asief” dan passwordnya =“12345”

Kalau mau lebih detail lgai pengaturannya yang tab **user mapping**, **securables** nya ada bisa atur sendiri.

#### D. Buka File->Object Connect Explorer

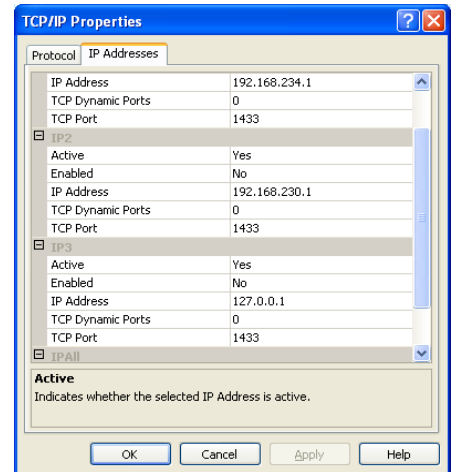
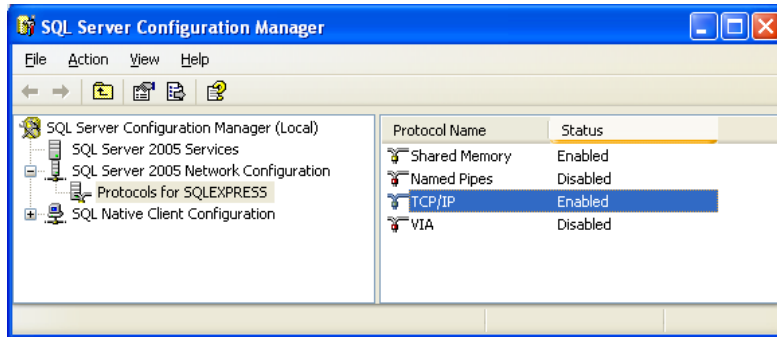
Yang LAB1KOM2 nya di klik kanan DISCONNECT saja. Atau dibiarkan juga tidak apa – apa. Dan kalau anda mau bikin tablenya anda bisa langsung saja di klik databasenya nantinya ada pilihan TABLES, anda klik kanan NEW TABLE, terus selanjutnya. Mending anda cari aja deh tutorialnya yang lengkap. Pi jangan heran yaa kalau kebanyakan menggunakan Bahasa Inggris.



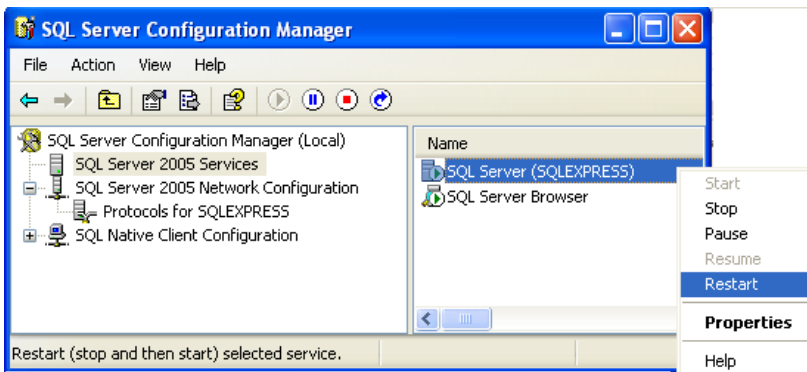
Lihat ada tulisan “asief” nya kan, itu tandanya kita masuk sebagai **asief**

Kalau sudah MS SQL-Server 2005 anda bisa close.

## E. Buka MS SQL Server 2005>Configuration tool>SQL Server Configuration Manager



Buka TCP/IP terus IP Address dan setting TCP PORTnya dan isikan 1433 semua. Kalau sudah, masuk



SQL Server 2005 Services, kemudian pilih SQL Server, klik kanan restart. Terus CLOSE

Catatan :

Kalau anda sewaktu login diatas,saat dicobanya tidak berhasil berrarti SQL servernya rusak atau computer anda yang rusak. Soalnya saya begitu. Hehehehe.....

## F. Buka Project Javanya

Pastikan project java anda sudah terpasang **jtids1.2.5.jar** semua yang merupakan library yang dibutuhkan untuk koneksi ke sql server 2005, atau ga anda boleh menggunakan library yang lain.



Kemudian buat kelas koneksinya kemudian buat koneksinya sebagai berikut :

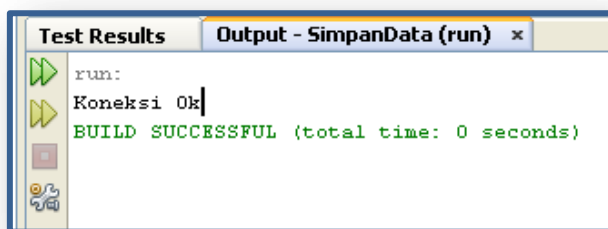
```
import java.sql.*;

public class koneksi {

    private Connection connection;
    String hasil = "";

    public String opConnection() {
        try {
            DriverManager.registerDriver(new net.sourceforge.jtds.jdbc.Driver());
            String URL = "jdbc:jtds:sqlserver://localhost:1433/asiefdb";
            String user = "asief";
            String pass = "12345";
            connection = DriverManager.getConnection(URL, user, pass);
            hasil = "Koneksi Ok";
        } catch (Exception e) {
        }
        return hasil;
    }

    public static void main(String[] args) {
        koneksi k = new koneksi();
        System.out.println(k.opConnection());
    }
}
```



Selain memakai jtds.jar anda juga bisa memakai sqljdbc tapi tentu saja URL nya juga pasti berbeda deangan yang menggunakan jtds.

Mungkin untuk CRUDnya silahkan kalian ulik sendiri, saya disini hanya menyampaikan bagaimana koneksi java menggunakan SQL SERVER 2005.

Ok... Latihan yang rajin yaaa..... ☺

☺ **SAMPAI JUMPA DIEDISI BERIKUTNYA** ☺



**Nama : Akhmad Bilyyasif**

**Email : [asief.asief@yahoo.com](mailto:asief.asief@yahoo.com)**

*BANDUNG, 13 MEI 2012*